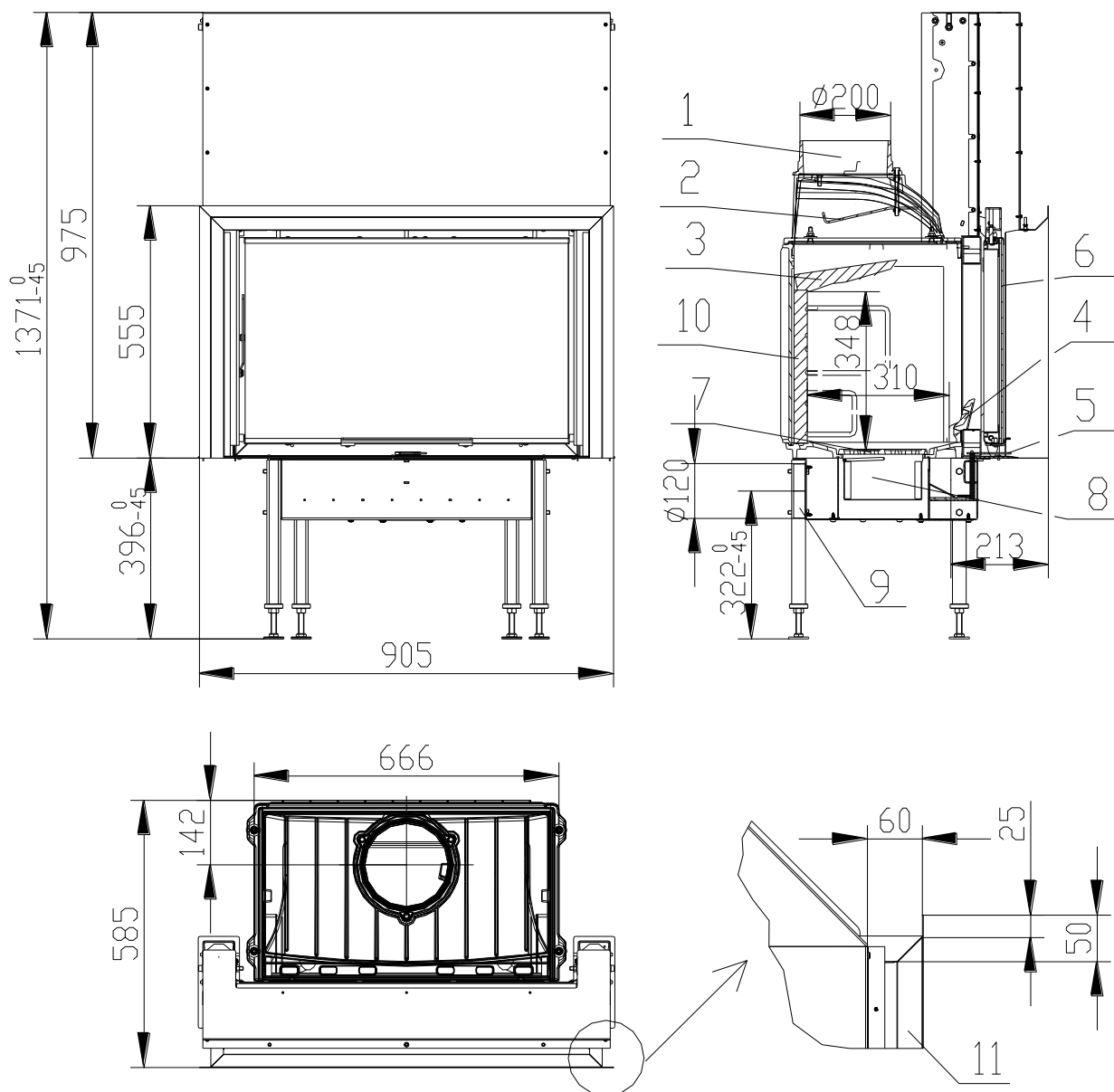


KRBOVÁ VLOŽKA OPTIM V8 dle EN 13 229

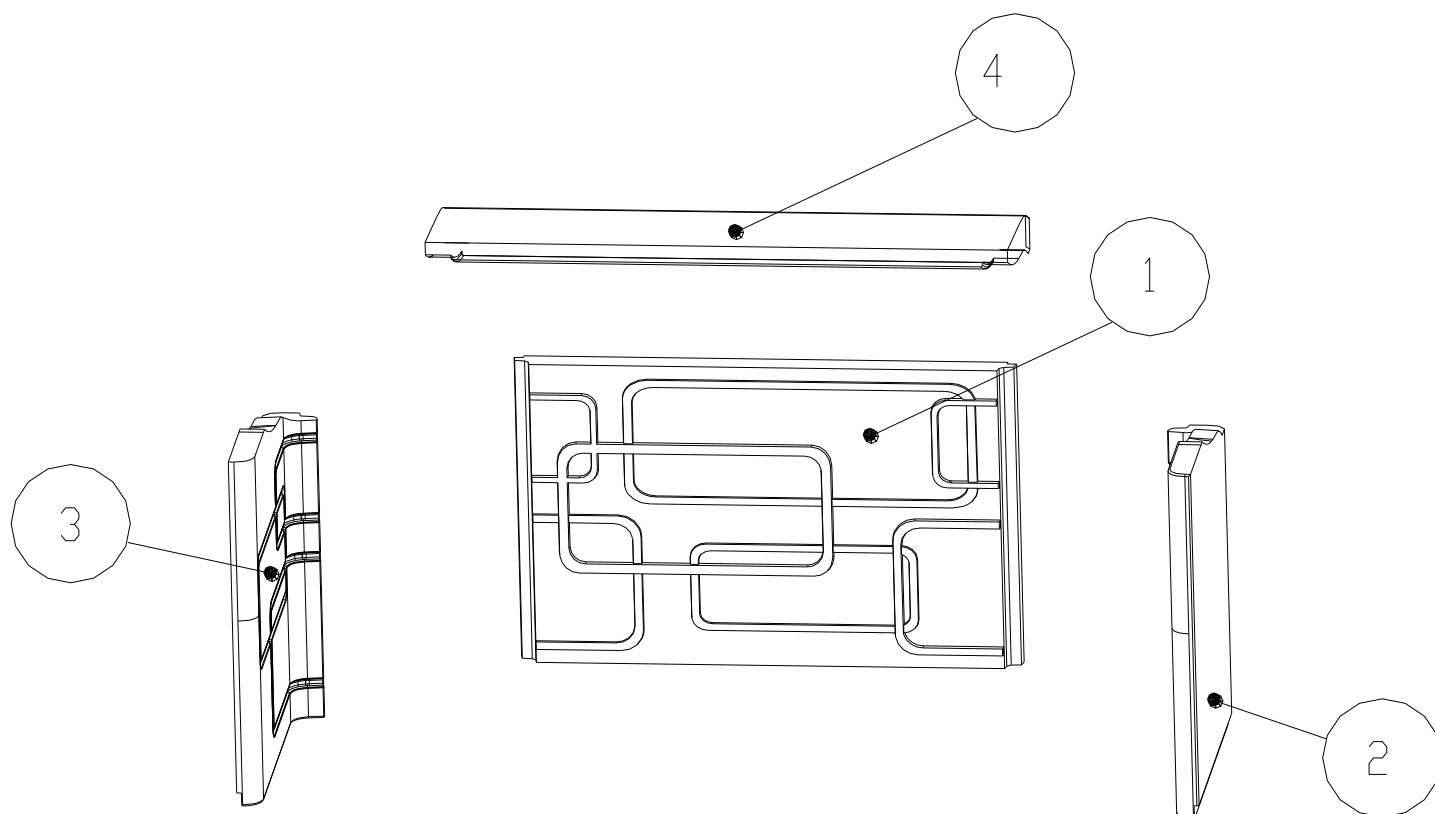


- | | |
|---|---|
| <ul style="list-style-type: none"> 1. Hrdlo kouřovodu 2. Deflektor 3. Deflektor Carcon 4. Zábrana 5. Ovládání vzduchu pro spalování 11. Zazdivací rámeček | <ul style="list-style-type: none"> 6. Sklo 7. Rošt 8. Popelník 9. Přívod externího vzduchu 10. Žárovzdorná tvarovka Carcon |
|---|---|

Technické údaje:

		Uzavřené ohniště
jmenovitý tepelný výkon	kW	10
účinnost	%	78
hmotnostní proud spalin	g/s	8,8
teplota spalin za hrdlem	°C	377
min. tah (podtlak) při jmen. tepelném výkonu	Pa	10
palivo		dřevo (buková polena)
množství paliva za hodinu	kg/h	3
Emise CO ve spalinách (ve vztahu ke 13% O ₂)	%	0,06
průměr kouřovodu	mm	200
hmotnost	kg	203

Žárovzdorné tvarovky Carcon



- 1 – ZÁDA
- 2 – BOK PRAVÝ
- 3 – BOK LEVÝ
- 4 – DEFLEKTOR

BeF Home, s.r.o. Kotvrdovice 277 679 07 Kotvrdovice IČO: 25524682	BĚF home	CE	10
Typ: OPTIM 8			
Provedení: 8, V8, V8CL, V8CP, V8C, 8CP, 8CL, 8C			
Číslo zkoušky: 30-10696/30-10283/1			
Notifikovaná osoba: 1015 EN 13229			
Tepelný výkon: 10 kW výkonu pro vytápění			
Energetická účinnost: 78 %			
Emise CO ve spalinách (ve vztahu ke 13% O ₂): 0,06 %			
Teplota spalin: 377 °C			
Vzdálenost od přilehlých hořlavých materiálů: 8cm + 10cm tepelné izolace			
Druhy paliv: dřevo (buková polena)			
Krbová vložka na pevná paliva k vytápění místností			
Přečíst a dodržovat návod k použití!			
Spotřebič s krátkodobým spalovacím procesem!			

¹⁾ Detaily viz návod k instalaci a použití