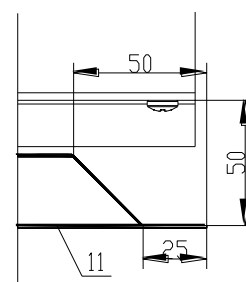
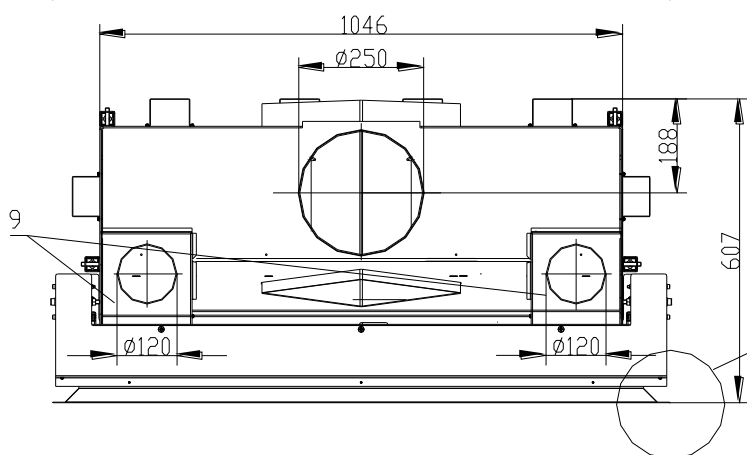
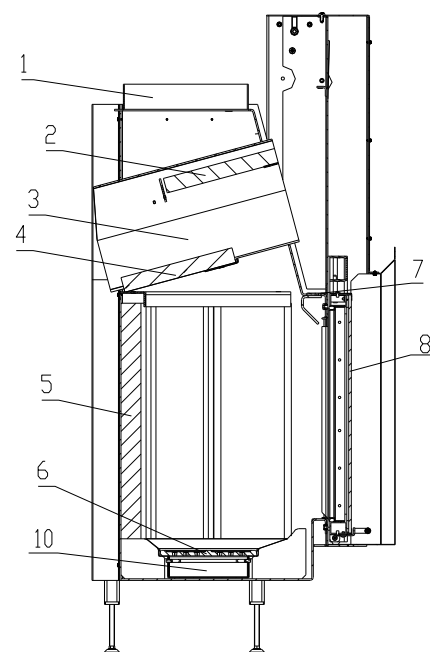
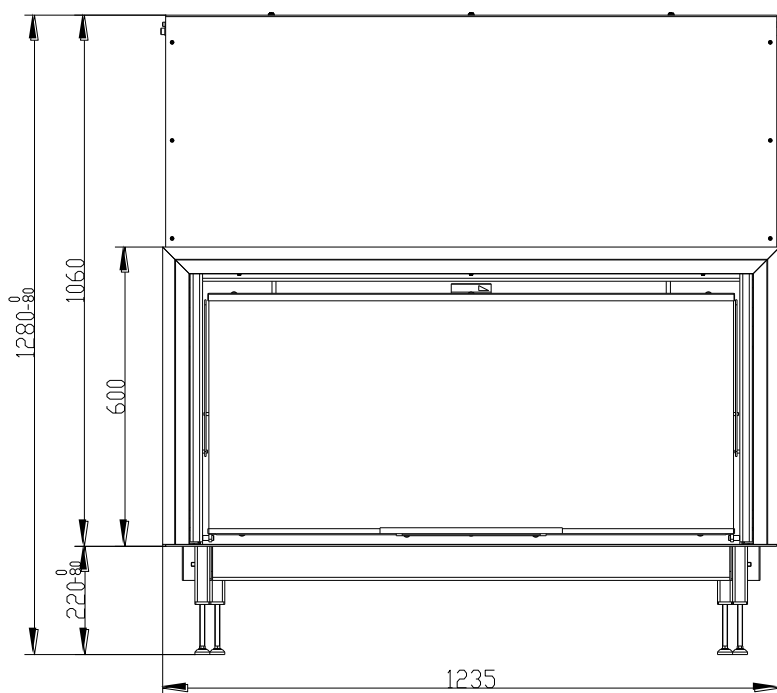


# KRBOVÁ VLOŽKA BRIDGE dle EN 13 229 – W



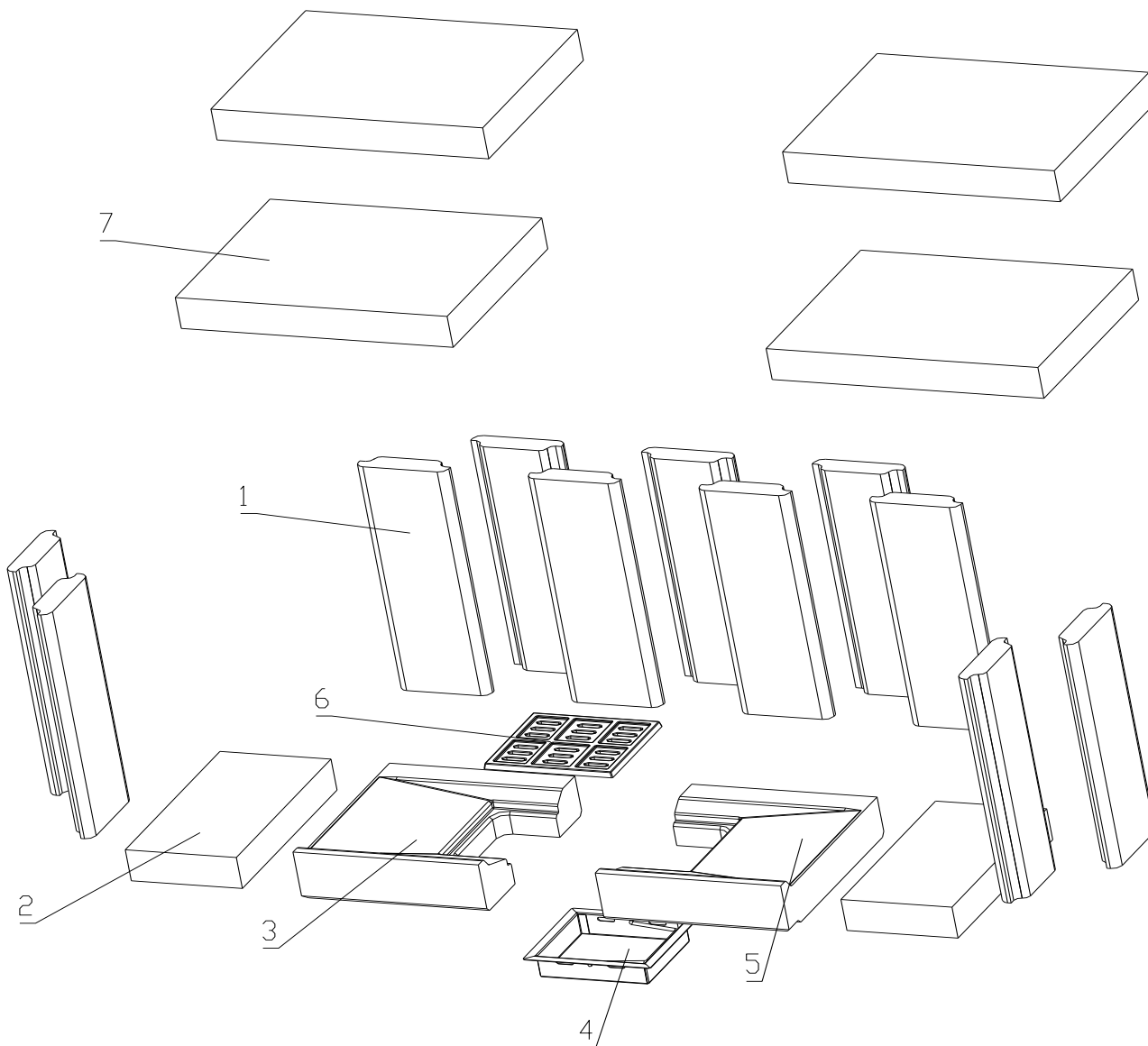
- 1. Hrdlo kouřovodu
- 2. Deflektor
- 3. Deflektor
- 4. Deflektor
- 5. Šamot
- 11. Zazdivací rámeček

- 6. Rošt
- 7. Oplach skla
- 8. Sklo
- 9. Přívod externího vzduchu
- 10. Popelník

## Technické údaje:

		Uzavřené ohniště
jmenovitý tepelný výkon	kW	14,5
účinnost	%	77
objemový proud spalin	g/s	19,6
teplota spalin	°C	276,3
min. podávací tlak při jmen. tepelném výkonu	Pa	12
palivo		dřevo (buková polena)
množství paliva za hodinu	kg/h	4,5
Emise CO ve spalinách (ve vztahu ke 13% O <sub>2</sub> )	%	0,19
průměr kouřovodu	mm	250
hmotnost	kg	309

## Sestava šamotového topeniště:



1. Šamotová tvarovka  
2. Dno  
3. Dno levé

4. Popelník  
5. Dno pravé  
6. Rošt

7. Deflektor

BeF Home, s.r.o.  
Kotvrdovice 277  
679 07 Kotvrdovice  
IČO: 25524682



Typ: **Bridge**

Provedení: **Bridge**

Číslo zkoušky: **30-10279**

Notifikovaná osoba: **1015** EN 13229

Tepelný výkon: **14,5kW výkonu pro vytápění**

Energetická účinnost: **77 %**

Emise CO ve spalínách (ve vztahu ke 13% O<sub>2</sub>): **0,19 %**

Teplota spalin: **276,3 °C**

Vzdálenost od přilehlých

hořlavých materiálů: **8cm + 10cm tepelné izolace**

Druhy paliv: **dřevo (buková polena)**

**Krbová vložka na pevná paliva k vytápění místností**

**Přečíst a dodržovat návod k použití!**

**Spotřebič s krátkodobým spalovacím procesem!**

<sup>1)</sup> Detaily viz návod k instalaci a použití